

Anfrage  Bestellung

Firmenstempel / -anschrift: \_\_\_\_\_

Ansprechpartner: \_\_\_\_\_

Telefon: \_\_\_\_\_

Angebotsnummer: \_\_\_\_\_

Kommission: \_\_\_\_\_

Ganzglassystem



gerahmtes Aluminiumsystem



Anzahl der Anlagen: \_\_\_\_\_

Öffnungsrichtung:  innen faltend  außen faltend (Hinweis: Innenansicht verwenden!)

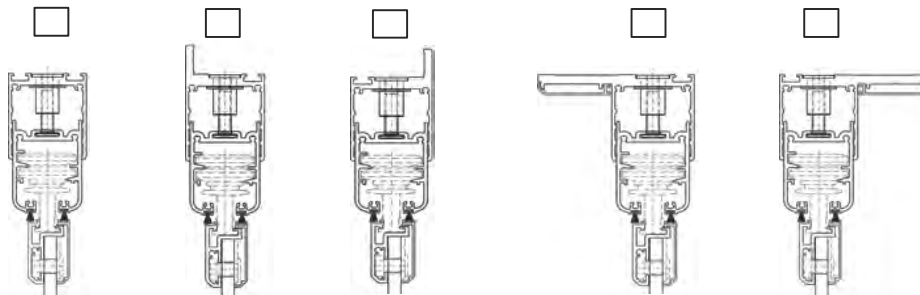
Abmessungen: Breite: \_\_\_\_\_ (Abwicklung gesamt) Höhe: \_\_\_\_\_ (incl. evtl. Bodeneinstand)

Flügelanzahl: \_\_\_\_\_ nach links \_\_\_\_\_ nach rechts

Farbe:  RAL \_\_\_\_\_  E6-EV1  DB703  DB703 FS  Sonderfarbe: \_\_\_\_\_  
 Voranodisation

Verglasung:  6 mm ESG klar mit Heat-Soak-Test  8 mm ESG klar mit Heat-Soak-Test  10 mm ESG klar mit Heat-Soak-Test  Sonderglas: \_\_\_\_\_

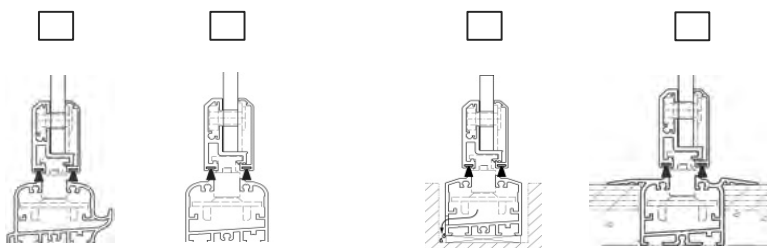
**Höhenausgleichsprofil:**



(Höhe exklusive Vertikalfansch angeben)

links = Aussenseite / rechts = Innenseite

**Bodenschiene:**



in EV1 (Standard)  
 in RAL \_\_\_\_\_

(Höhe inklusive Bodeneinstand angeben)

Laufschieneverlängerung:  links Länge L = \_\_\_\_\_ mm  rechts Länge L = \_\_\_\_\_ mm

## Bedienung/Griff:

innen     beidseitig

Sonderfarbe: \_\_\_\_\_

Drehknopf (Standard)

Drückergarnitur:     mit PZ     ohne PZ (nicht möglich bei seitlichem Aluminium Flügelprofil)

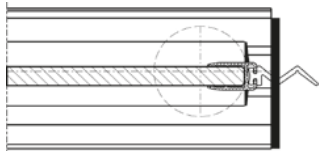
Griffhöhe = \_\_\_\_\_ (Griffhöhe ab Unterkante Flügelprofil angeben)

Flachgriff mit Kantriegelschloss     mit PZ     mit Halb-PZ

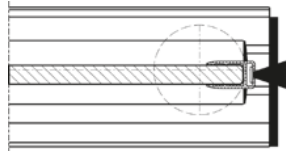
Hebelschloss:     ja

## Wandanschluss links und rechts:

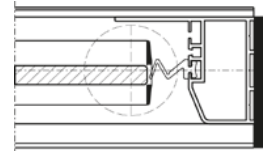
mit Gummidichtung  
(nicht mit seitlichem Aluminium Flügelprofil möglich)



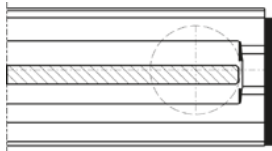
mit Bürstendichtung  
(nicht mit seitlichem Aluminium Flügelprofil möglich)



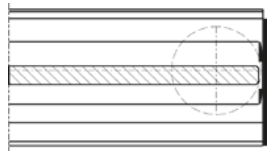
seitlicher Wandanschluss



ohne Wandanschluss,  
Glas nicht bündig  
(nicht mit seitlichem Aluminium Flügelprofil möglich)



ohne Wandanschluss,  
Glas bündig  
(nicht mit seitlichem Aluminium Flügelprofil möglich)



in EV1 (Standard)  
 in RAL \_\_\_\_\_

## PVC Spaltdichtung:



je Flügelstoß 1 Stück  
(nicht mit seitlichem Aluminium Flügelprofil möglich)

Bitte Grundriss- bzw. Ansichtsskizze und Anmerkungen anfügen! (Hinweis: Innenansicht verwenden!)